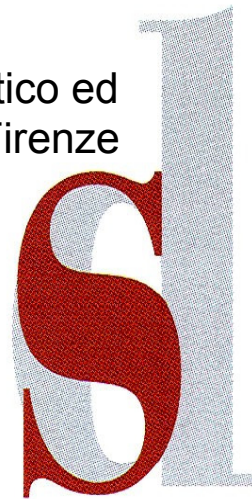
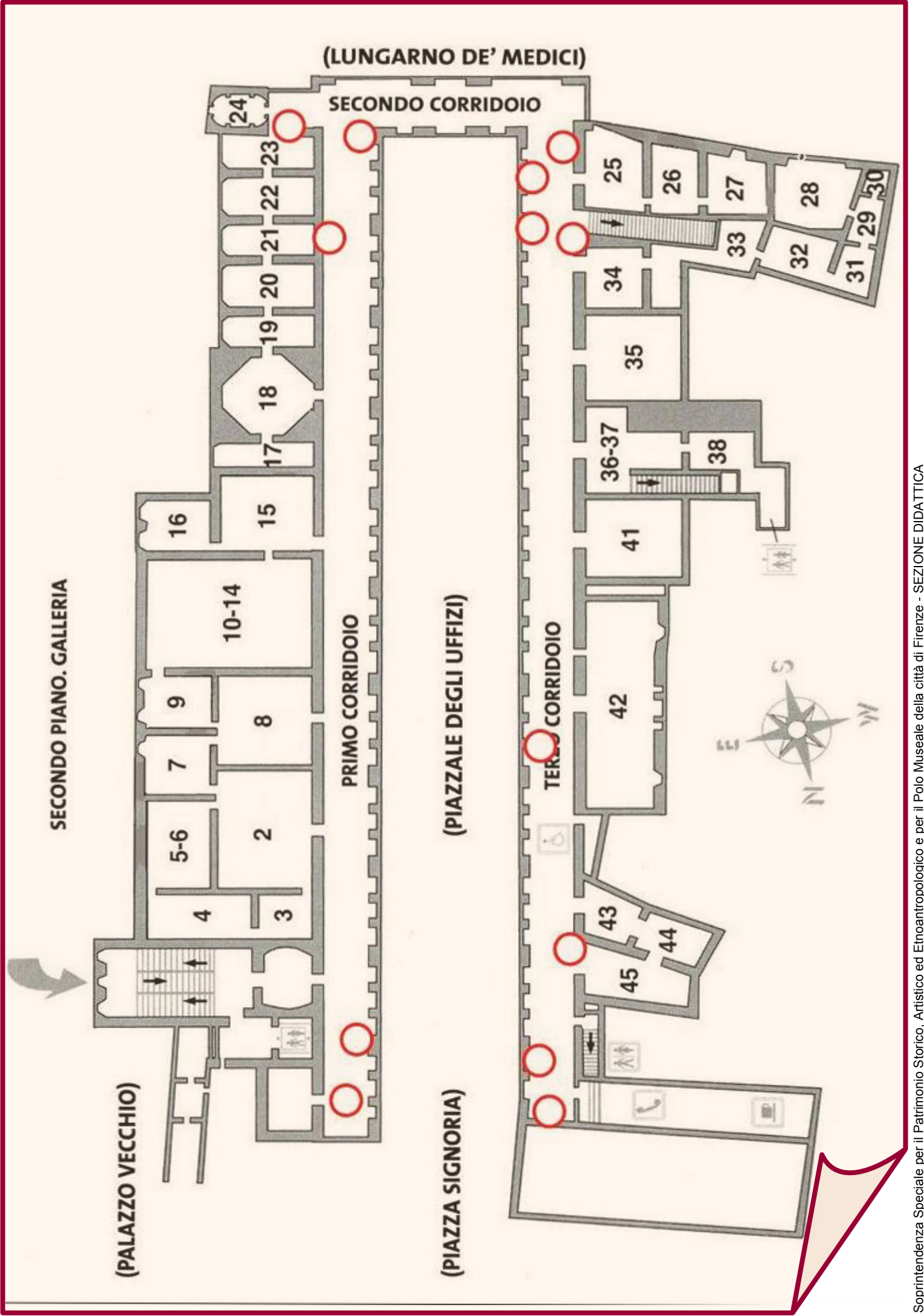


Ministero per i Beni e le Attività Culturali
Soprintendenza Speciale per il Patrimonio Storico Artistico ed
Etnoantropologico e per il Polo Museale della città di Firenze
SEZIONE DIDATTICA 2011

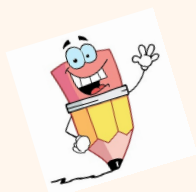
Schede di lavoro



Schede di lavoro a cura della Sezione Didattica
Realizzazione di Stefania Squarzanti



Opera n. 1



Colloca questa statua nella piantina della Galleria inserendo il numero 1 dentro il cerchietto corrispondente.



- Chi sono i personaggi rappresentati?

- C'è un particolare che ti permette di individuare l'eroe di cui si parla. E' l'attributo. Qual'è quello che ti fa riconoscere sempre questo personaggio?

- Perché è così famoso e perché sta combattendo contro un mostro?

- L'eroe era, tra i protagonisti del mito, uno dei più amati dalla famiglia Medici. Secondo te perché?

- In una delle sale della pittura del Rinascimento c'è un famoso dipinto, di piccole dimensioni, che rappresenta il nostro eroe in lotta contro un nemico su cui sarà vittorioso. Ti ricordi chi era? Scrivi qui di seguito l'autore di questo piccolo gioiello del Rinascimento.

- Se vai a Palazzo Pitti cerca, nel cortile o in giardino, altre statue che raffigurano Ercole.

Ercole e le sue fatiche ... scopri cosa ha fatto questo "instancabile" eroe!

Opera n. 2



Colloca questa statua nella piantina della Galleria inserendo il numero 2 dentro il cerchietto corrispondente.

- Chi è il personaggio rappresentato in quest'opera?

- Che cosa significa il suo nome?

- C'è un piccolo dettaglio che ci può aiutare a riconoscerla: qual è? Perché è presente sulla statua?

- Di che materiale è fatta la statua?

- Perché secondo te la dea indossa un abito di colore nero?

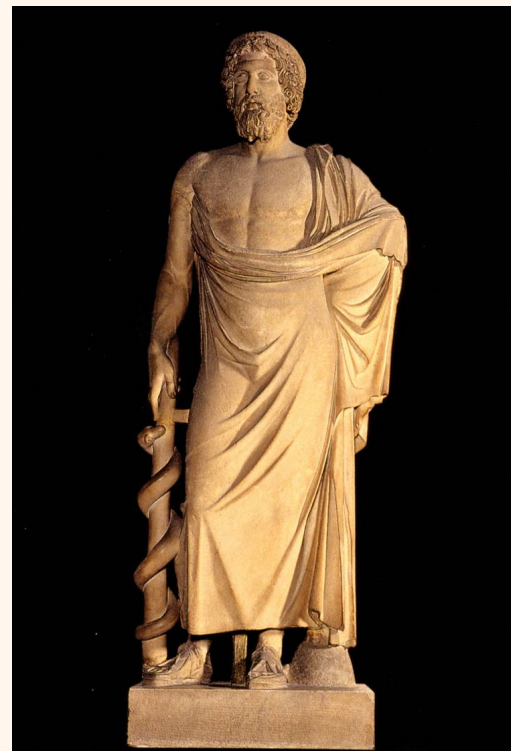
- Osserva attentamente la posizione delle mani: come sono atteggiare? Secondo te potevano tenere qualcosa?

Cerca altre notizie sul mito di Demetra e Persefone per conoscere meglio tutta la loro storia!

Opera n. 3



Colloca questa statua nella piantina della Galleria inserendo il numero 3 dentro il cerchietto corrispondente.



- Chi è il personaggio raffigurato? Cosa ti permette di identificarlo?

- Se guardi attentamente c'è un particolare che ti permette di saperne di più su di lui.
Qual è?

- Anche in questo caso si tratta di una divinità molto importante!
In Galleria c'è anche un'altra statua che lo raffigura. Vai avanti nel percorso e la troverai.

*Asclepio era un medico e anche un dio,
per guarire occorreva onorarlo.*

Opera n. 4



Colloca questa statua nella piantina della Galleria inserendo il numero 4 dentro il cerchietto corrispondente.



- Chi sono i personaggi raffigurati? Quali sono i dettagli che ti aiutano a riconoscerli? Osserva attentamente!

- Uno dei personaggi ha una postura particolare; quale? Perché è così atteggiato?

- Il personaggio più piccolo ha delle strane orecchie. Perché?

- Il dio raffigurato era una delle divinità più importanti del mondo antico e la sua fama è rimasta viva nel corso dei secoli. Al Museo del Bargello c'è una celebre statua che lo raffigura, opera di un grande scultore del Rinascimento; merita una visita in quel Museo!

*Dioniso e il satiro: un'amicizia che si fondava su...
Scoprilo da te!*

Opera n. 5



Colloca questa statua nella piantina della Galleria inserendo il numero 5 dentro il cerchietto corrispondente.



- Non si può proprio sbagliare! Chi rappresenta questa piccola scultura?

- Come fai a riconoscerlo?

- Perché gli antichi raffiguravano questo dio con le ali ?

- Anche questa divinità è stata molto amata e rappresentata da altri artisti nel corso dei secoli. In una grande sala della Galleria degli Uffizi c'è un dipinto molto famoso, opera di un pittore del Rinascimento. Mettiti subito alla ricerca della sala e dell'opera!

*Eros e le sue frecce fatali!
Approfondiamo l'argomento....*

Opera n. 6



Colloca queste statue nella piantina della Galleria inserendo il numero 6 dentro i cerchietti



- Due sculture, una di fronte all'altra, raffigurano entrambe lo stesso personaggio della mitologia greca. Chi è?

- Simili tra di loro, ma non proprio uguali: in che cosa si differenziano?

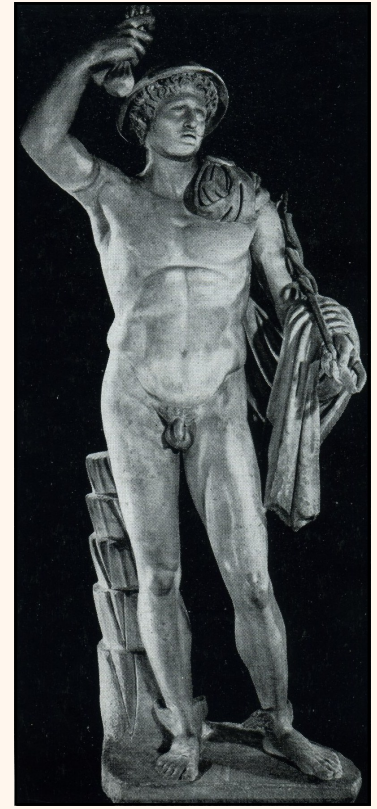
- Marsia è il protagonista di un episodio particolarmente crudele della mitologia. Prova qui di seguito a scrivere ciò che ti ha più colpito della sua storia!

*cerca su di un bel libro di mitologia o su internet
chi erano i sileni e i satiri,
veri e propri misteriosi abitatori dei boschi...*

Opera n. 7



Colloca questa statua nella piantina della Galleria inserendo il numero 7 dentro il cerchietto corrispondente



- È davvero facile capire chi è il dio raffigurato in quest'opera, perché abbiamo molti indizi : quali sono?

- Chi erano i suoi genitori?

- Perché gli antichi lo rappresentavano con le ali ai piedi?

- Come si chiama il suo cappello?

- Perché porta con sé quello strano bastone?

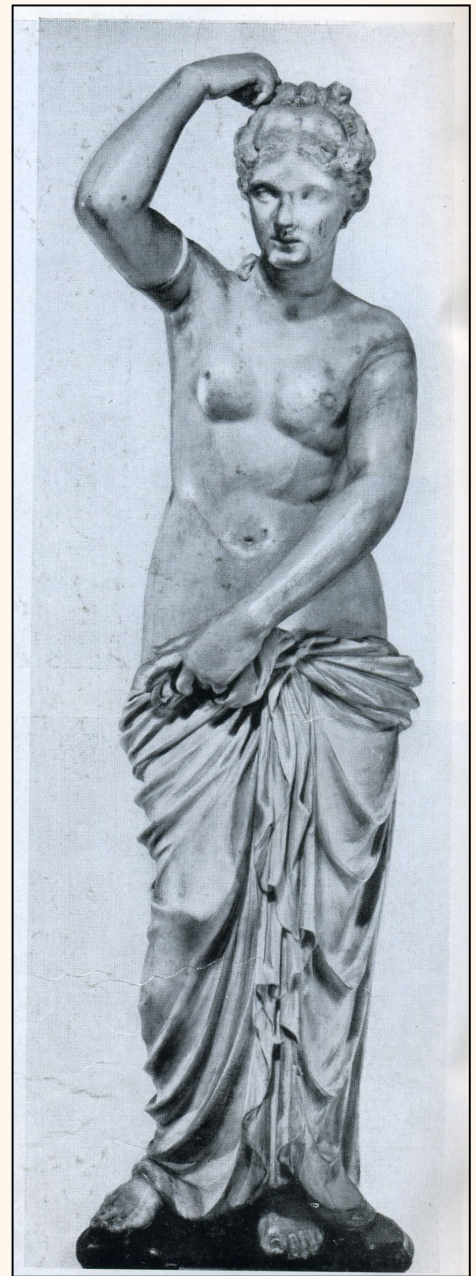
*È il dio dei messaggeri e dei ladri,
insomma di chi deve andar veloce!*

*Divertiti a cercare qualcosa in più
su questa divinità.*

Opera n. 8



Colloca questa statua nella piantina della Galleria inserendo il numero 8 dentro il cerchietto corrispondente.



- Come si chiama questa dea?
Come fai a riconoscerla?

- Sai dove è avvenuta la sua nascita?

- Nella sala 10 della Galleria degli Uffizi è conservato un capolavoro fra i più noti che racconta la storia di questa nascita: Qual è il nome del pittore che l'ha dipinto?

*La bellezza e l'amore erano protetti da questa dea.
Merita senz'altro un approfondimento!*

Opera n. 9



Colloca questa statua nella piantina della Galleria inserendo il numero 9 dentro il cerchietto



- Chi è il dio raffigurato? Chi erano i suoi genitori?

- Se guardi attentamente scoprirai la presenza di una piccola grotta! Cosa potrebbe ricordare?

- Riesci dunque ad individuare i suoi attributi?

- Il dio aveva una sorella famosa, anche lei portava arco e frecce. Sai come si chiama?

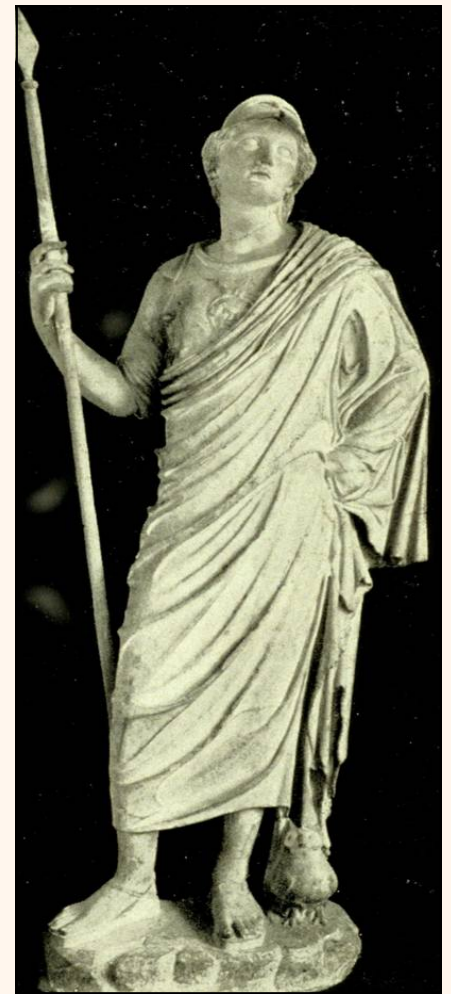
- In una grande sala della Galleria, proprio qui vicino, sono conservate molte statue che ci narrano una storia terribile. La storia ebbe come protagonisti proprio questo dio e sua sorella. Sai di quale mito si tratta?

*Apollo, dio della musica, della poesia, delle arti
trascorreva il suo tempo sul monte Parnaso
insieme alle Muse suonando la lira.
Divertiti a cercare altre storie relative a questo dio*

Opera n. 10



Colloca questa statua nella piantina della Galleria inserendo il numero 10 dentro il cerchietto



- Nonostante le sue dimensioni, questa statua rappresenta una divinità molto importante: chi è? Riesci ad individuare i suoi attributi?

- La sua nascita fu davvero un evento particolare. Sai come avvenne?

- Se osservi attentamente la sua armatura ti accorgerai della presenza di un dettaglio molto significativo. Qual è?

- Conosci la storia di Medusa ?

- Qual è l'eroe che ha avuto a che fare con lei?

- Se cerchi bene, potrai scoprire che in Galleria, quasi vicino all'uscita, c'è un'opera di un importante pittore che ha dipinto, su uno scudo, l'immagine impressionante di questo terribile mostro. Appena l'hai trovata scrivi il nome del pittore.

*Su un bel libro di mitologia,
cerca il nesso Tra Atena e le civette !
... e se ti appassioni, fra Atena e il ramo di olivo!*

Opera n. 11



Colloca questa statua nella piantina della Galleria inserendo il numero 11 dentro il cerchietto corrispondente.



- Osserva attentamente questo cinghiale in marmo; qual è la tua impressione? Pensi che si stia adagiando per riposare o che si sia appena drizzato perché insospettito da qualche rumore?

- Ricordi il mito che lo vede protagonista?

- A Firenze c'è una copia moderna, in bronzo, di questa scultura che, si dice, porti fortuna toccare. Ti ricordi dove si trova?

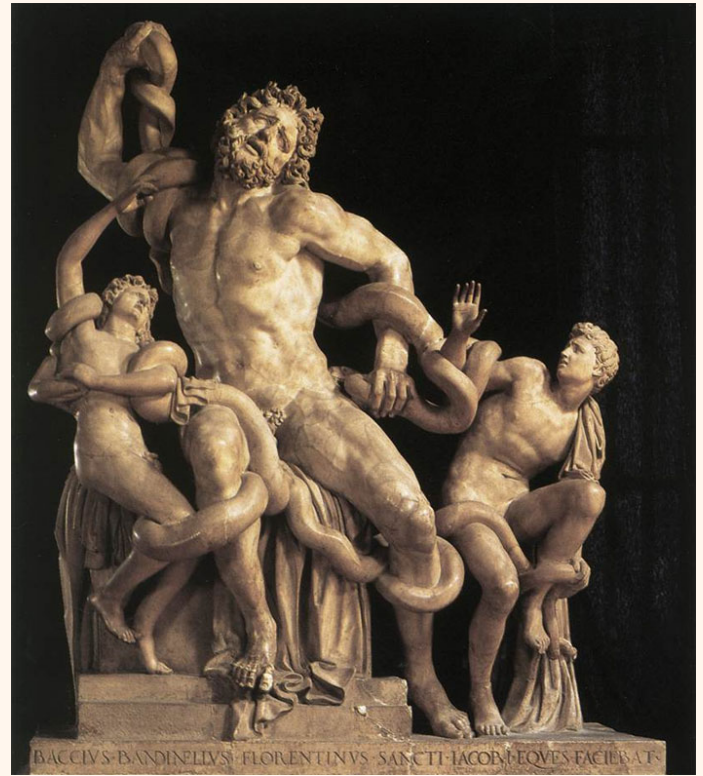
Vai a gettare una monetina nella sua vasca e dicci in quale altra famosa fontana italiana puoi fare altrettanto!

Opera n. 12



Colloca questa statua nella piantina della Galleria inserendo il numero 12 dentro il cerchietto corrispondente.

- In fondo al III corridoio, proprio nella parte centrale, c'è uno straordinario gruppo statuariale. È un uomo che cerca con tutte le sue forze di liberare se stesso e i propri figli dalla potente stretta di due serpenti. Sai dire di chi si tratta?
-
-



- Ti ricordi quale autore antico narra, in una sua famosa opera, la drammatica storia di questo personaggio?
-

- Ricordi per quale ragione Laocöonte fu così duramente punito dagli dei?
-

- Questo splendido gruppo statuariale è un'opera antica?
-

Antichi poemi ci hanno narrato le avventurose storie legate alla città di Troia: cerca di saperne di più anche dei suoi mitici eroi, uno dei quali è legato all'origine di Roma!